



新卒タン子23歳

3コーナポジ肩削りカッタ TungTri E級インサート拡充 のお知らせ!

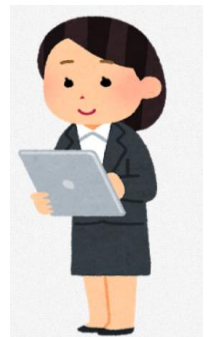
- BT30,40でも使える万能多機能カッタで
同一インサートで粗も仕上げも行いたい...
- 大ヒット商品TungTriで非鉄金属も加工したい...

★そんなご経験がある方へ

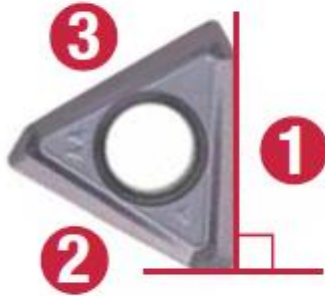
パワーアップしたTungTri (タングトライ) をご提案!!



要望の多かった
E級インサート、
非鉄金属用
インサート拡充
です!!

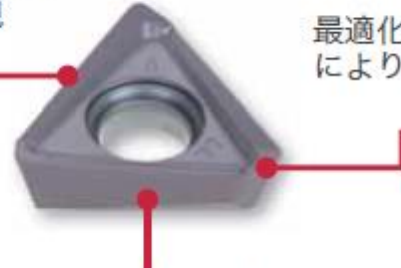


■ E級MJインサート



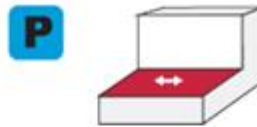
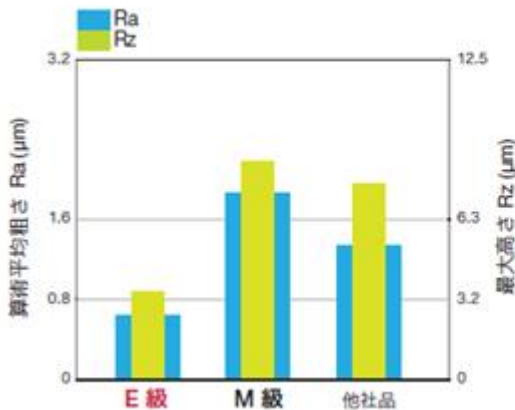
ヘリカル切れ刃により
精確な90度を実現

最適化されたさらい刃
により仕上げ面を向上



研磨面接触による堅固な
クランプを達成

■ 加工面粗度



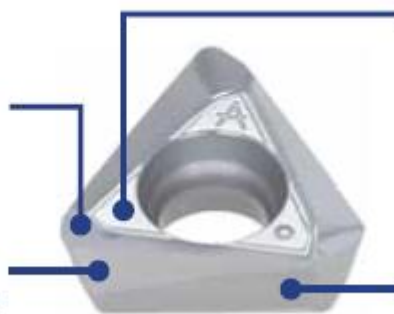
カッタ : TPA15R100M31.7-07 (φ100 mm, z = 7)
 インサート : TOET150608PDER-MJ
 材種 : AH3135
 被削材 : S55C
 切削速度 : $V_c = 250$ m/min
 刃当り送り : $f_z = 0.1$ mm/t
 切込み : $a_p = 3$ mm
 切削幅 : $a_e = 70$ mm
 切削油 : エアプロール
 機械 : 立形 M/C, BT50

最適化されたさらい刃形状で、E 級インサートのみが
 $Ra < 0.8 \mu\text{m}$ 、 $Rz < 6.3 \mu\text{m}$ の面粗度を達成

■ G級AJインサート

ポジティブなさらい刃
優れた加工品位・切りくず処理性を
実現

大きなすくい角 / インクリネーション
切削抵抗を小さく、食いつき時の衝撃
を緩和



耐溶着性の向上
インサートにラップ処理を施すことで
被削材の溶着を抑制

特殊逃げ面形状
アルミ加工用に最適化された逃げ角と
逃げ面形状でびびりを抑制しつつイン
サート強度を向上

製品のお問い合わせは

詳細ラインナップ、製品動画
はこちらから!!
↓クリックしても見れます!!!



公式LINEから新製品情報などを
配信しています!!

