



製品紹介



ビルトインモータスピンドルユニット [SMC5040 / 5030]

Φ50mm のコンパクトな外径で、1.5kW の高出力を実現、安定した加工を可能にします。



エアータービンスピンドルユニット [SATB シリーズ]

NC フライス盤等で超高速エンドミル加工を内径研削盤等で小径内径研削を実現します。



精密プーリスピンドル [SIGMA シリーズ]

精密スピンドルユニットシグマシリーズは内径研削用・外径研削用・切削用があり、用途に応じたスピンドルを提供します。



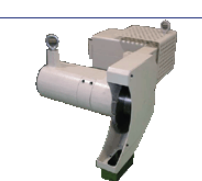
小型 高トルクエアモータ スピンドル [AMX シリーズ]

「AMXシリーズ」は、小径でありながら高トルクが出せる、新しいエアモータスピンドルです。狭い場所でも取り付けできる全長の短い特殊設計です。



研削/切削ユニット

お客様の以下のご要望に応じて、モータとスピンドルユニットを組み合わせた研削/切削ユニットの製作を承ります。



チャックストップ [CS-SET]

旋盤ワークの位置決めに。生産性の向上に。重切削時の滑り止めに。



電着砥石

母材からの一貫生産システムにより他社に追従できない短納期を実現しました。



平面研削盤用端面ドレッサ [SD-80]

SD-80は平面研削盤用の側面ドレッサです。側面を安定して高精度にドレスすることができます。



NC内外径研削盤 [MG-180NC]

MG-180NCはワンチャックで内研・外研をNC制御にて研削加工を自動化できます。



会社概要

ものづくりの原点を振り返り、高精度を追求した機械設計で世界に貢献する



会社設備概要



円筒研削盤
(豊田工機 GOP32x50)



バラシングマシン
(島津製作所)



CNC旋盤
(ツガミ M50SY)

概要

商号	株式会社テクノナカニシ
所在地	〒322-0026 栃木県鹿沼市茂呂2614-1
創業	2003年8月
資本金	1,000万円
従業員	7名
取引銀行	足利銀行

アクセス方法

